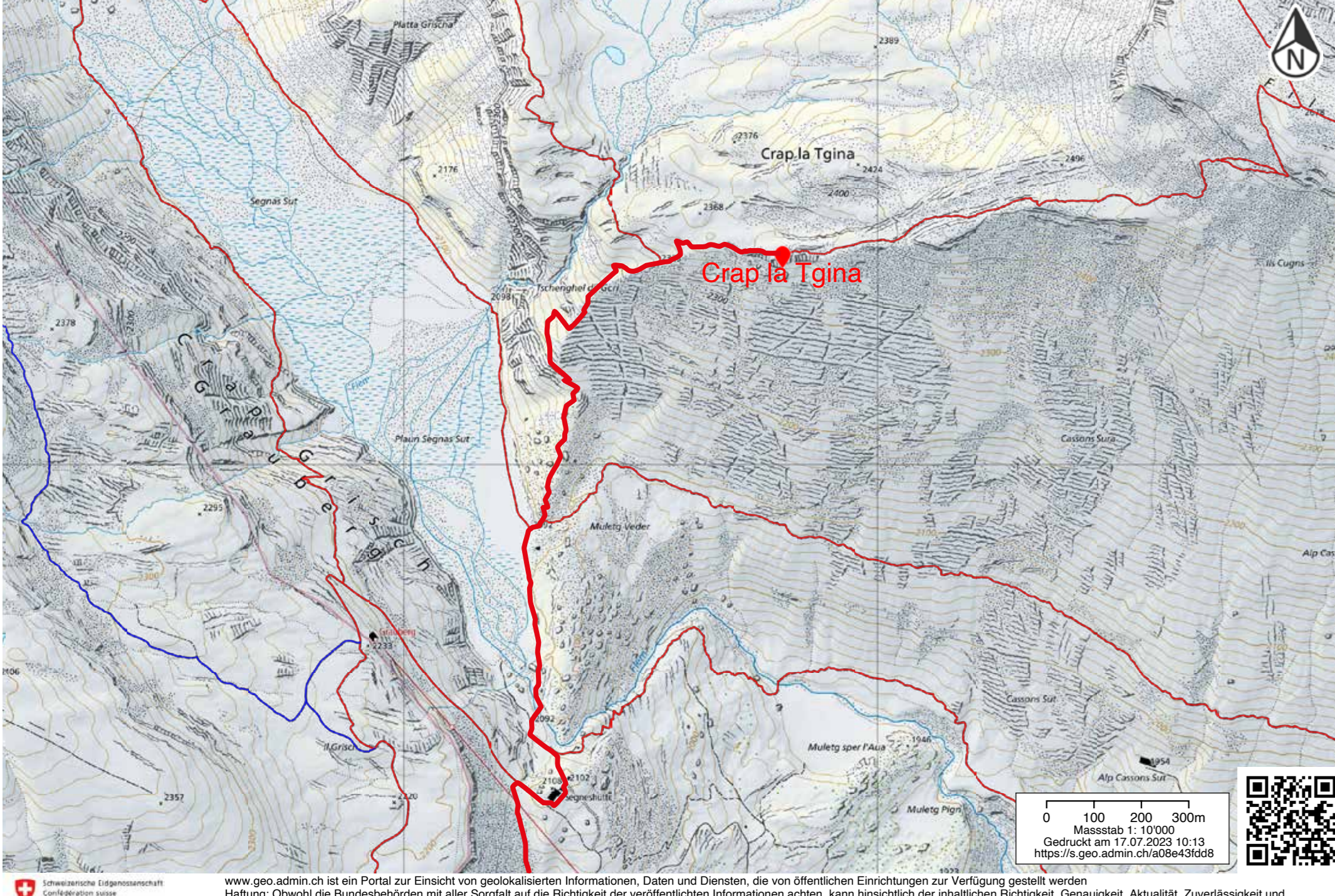
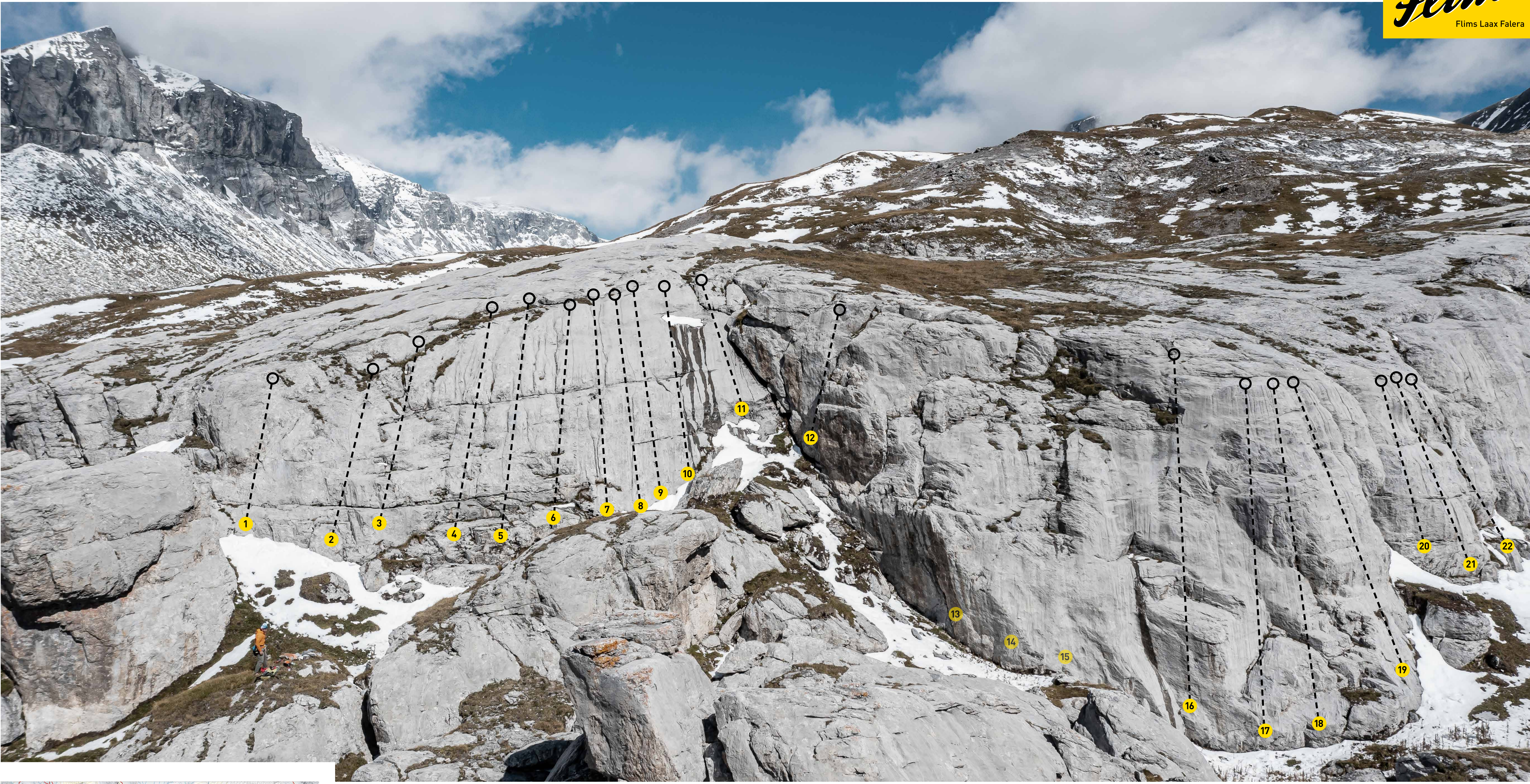


Klettergarten Crap la Tgina Sektor Cassons



1	Ami Sabi	4b	6	Maria	3a	11	Elli	4b	18	Nives	5c+
2	Anita	3a	7	Pali	3a	12	Giovanna	5b	19	WAG	5c
3	Armin	3b	8	Monika	3b	13 - 15	Proj.		20	Jan	6a
4	Michelle	3a	9	Mira	4a	16	La Siala	6a+	21	Manu	5b+
5	Reto	3b	10	Cassons	3c	17	Noppa	5c	22	Gion	5a+

Folgende Punkte sind speziell zu beachten:

- Der Klettergarten ist nur für Trittsichere, Schwindelfreie und Bergtaugliche geeignet.
- Du benötigst eine professionelle Kletterausrüstung, bestehend aus Schuhen, Anseilgurt und Helm sowie mindestens einem 50m Seil, Express-Schlingen und einem Sicherungsgerät.
- Steige nie bei Gewitter ein – es droht Blitzschlag.
- Sei besonders achtsam bei nasser Oberfläche.
- Vertraue nicht blind auf Ketten, Haken und Verankerungen – sie könnten beschädigt sein.
- Klettere sorgfältig und vermeide Steinschlag.

Denk dran:

Benutzung des Klettergartens auf eigenes Risiko – der Ersteller lehnt jegliche Haftung ab. Versicherungsschutz ist Sache jedes Einzelnen.

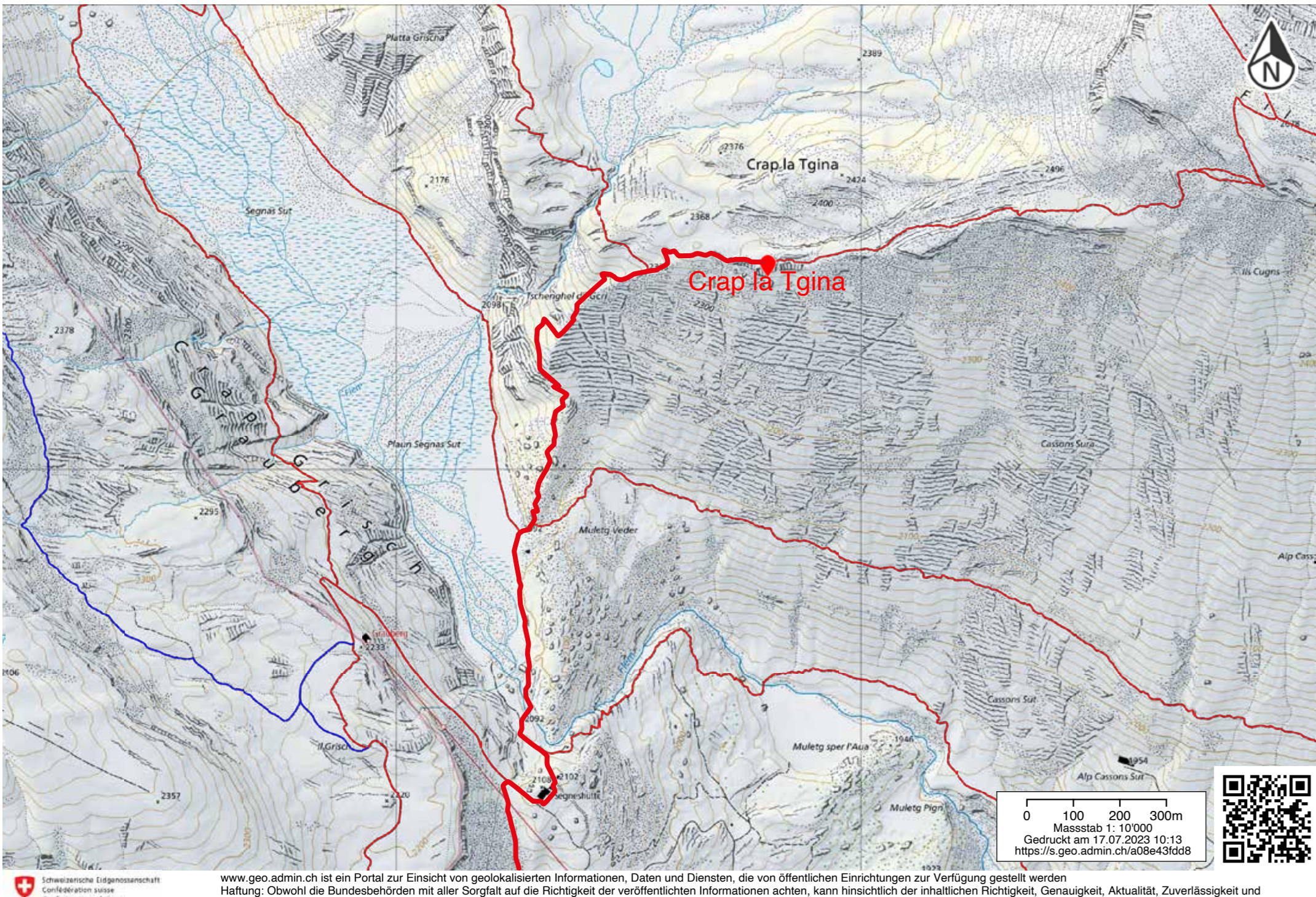


BÜNDNER BERGE.CH



Meldestelle für Schäden:
 Flims Laax Falera Tourismus AG
 Via Nova 62, 7017 Flims
 +41 81 920 92 00
info@flimslaaxfalera.ch, www.flims.com

Klettergarten Crap la Tgina Sektor Flimserstein



19	WAG	5 c	24	Waltraud	5 c	30	Hanspeter	6 a+	36	Cuci	3 b
20	Jan	6 a	25	Miriam	6 a+	31	André	5 c+	37	Livia	4 b
21	Manu	5 b+	26	Andreas	5 c+	32	Emilia	5 a+	38	Corsin	4 c
22	Gion	5 a+	27	Oliver	5 c+	33	Jascha	4 a	39	Tini	5 b+
23	Ueli	5 a	28	FLF	6 a	34	Dani	4 a	40	Tim	5 c+
			29	Alex	6 b	35	Maris	4 a+	41	Skipatrol	5 b+

Folgende Punkte sind speziell zu beachten:

- Der Klettergarten ist nur für Trittsichere, Schwindelfreie und Bergtaugliche geeignet.
- Du benötigst eine professionelle Kletterausrüstung, bestehend aus Schuhen, Anseilgurt und Helm sowie mindestens einem 50m Seil, Express-Schlingen und einem Sicherungsgerät.
- Steige nie bei Gewitter ein – es droht Blitzschlag.
- Sei besonders achtsam bei nasser Oberfläche.
- Vertraue nicht blind auf Ketten, Haken und Verankerungen – sie könnten beschädigt sein.
- Klettere sorgfältig und vermeide Steinschlag.

Denk dran:

Benutzung des Klettergartens auf eigenes Risiko – der Ersteller lehnt jegliche Haftung ab. Versicherungsschutz ist Sache jedes Einzelnen.



BÜNDNER BERGE.CH



Meldestelle für Schäden:
Flims Laax Falera Tourismus AG
Via Nova 62, 7017 Flims
+41 81 920 92 00
info@flimslaaxfalera.ch, www.flims.com